

AIT6000

Transpondeur AIS Classe B+ avec suivi par satellite SPAIS™, alarmes & passerelle NMEA 2000 Wi-Fi intégrée



Présentation du Produit

Digital Yacht AIT6000

Référence : ZDIGAIT6000
UPC : 703791696963
Prix € HT : 1095 € HT
Disponibilité : Avril 2026

TEL - 01 70 70 92 50

www.digitalyacht.fr

AIT6000

Le **AIT6000** est le nouveau transpondeur AIS Classe B+ de Digital Yacht, destiné à remplacer l'AIT5000. Ce tout nouveau transpondeur AIS conçu et développé en France, conserve toutes les fonctionnalités qui ont fait le succès de l'AIT5000 — un répartiteur d'antenne VHF zéro perte intégré et breveté, des transmissions AIS SOTDMA, ainsi que des interfaces NMEA 0183, NMEA 2000, Wi-Fi et USB, tout en introduisant plusieurs innovations majeures :

Suivi satellite SPAIS™

L'AIT6000 intègre la technologie exclusive SPAIS™ (Satellite-Processed AIS System) de Digital Yacht, offrant une véritable capacité de suivi maritime grâce à une transmission AIS optimisée pour la réception par satellite.

Passerelle NMEA 2000 intégrée

Le nouvel AIT6000 inclut désormais une passerelle NMEA 2000 intégrée, permettant à son interface Wi-Fi de transmettre non seulement les données AIS, GPS et NMEA 0183, mais aussi les données des instruments du réseau NMEA 2000. Ainsi, aucune conversion de données n'est nécessaire : les informations de navigation du réseau NMEA 2000 sont directement accessibles via Wi-Fi depuis l'AIT6000.

Nouvelle interface web avec alarmes intégrées

L'AIT6000 dispose également d'une nouvelle interface web intuitive avec des alarmes de navigation intégrées. Grâce à cette interface, les utilisateurs peuvent configurer des alertes CPA/TCPA, de mouillage ainsi que de nombreux autres paramètres pour une navigation plus sûre et personnalisée.

Le répartiteur d'antenne certifié zéro perte permet de partager l'antenne VHF principale avec l'AIS et la radio VHF, tout en fournissant aussi une sortie pour la radio FM.



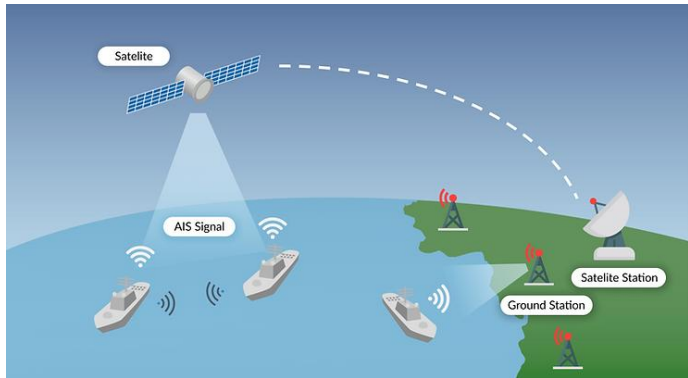
Intégration NMEA 2000 complète avec diffusion en Wi-Fi des données AIS, GPS et des instruments du réseau NMEA 2000.

Interface Web pour la configuration via tablette et iPad, les alarmes, la surveillance et le contrôle. Peut également se connecter à un réseau Wi-Fi existant à bord.

AIT6000 - Suivi par satellite SPAIS™

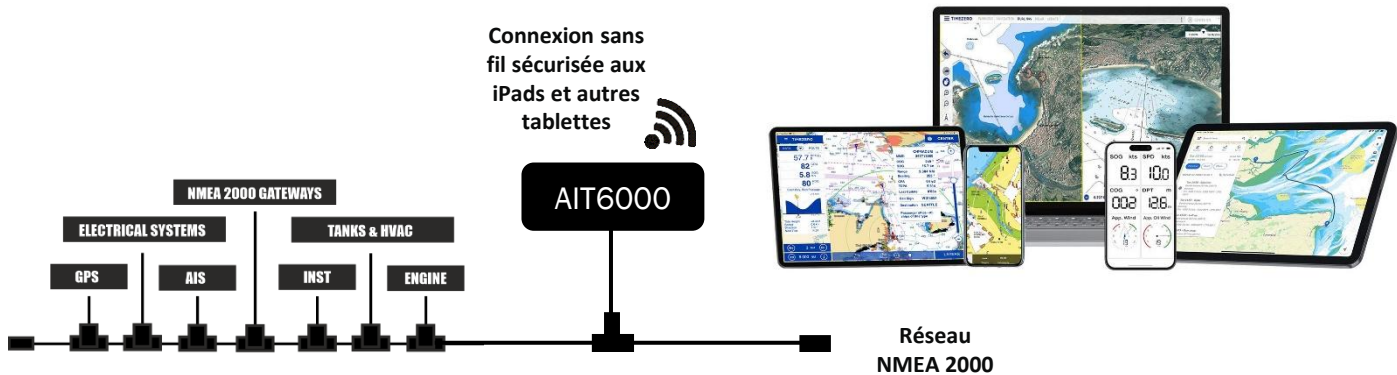
En plus de la transmission AIS SOTDMA, l'AIT6000 intègre également la transmission AIS spatial (SPAIS™) de Digital Yacht, avec des transmissions supplémentaires désormais activables pour une réception par les satellites AIS, offrant une véritable capacité de suivi en haute mer.

- Les transmissions peuvent être activées en option
- Sécurité renforcée grâce à une capacité de suivi AIS par satellite à l'échelle mondiale
- Transforme l'AIT6000 en solution de suivi global
- Services améliorés pour l'avenir avec des communications au-delà de l'horizon et le LR-AIS (Long Range AIS)



AIT6000 – Passerelle NMEA 2000 Wi-Fi

- Interface Wi-Fi sécurisée et protégée par mot de passe fournissant des données pour des centaines d'applications compatibles.
- L'AIT6000 offre une meilleure capacité d'interfaçage grâce à cette passerelle intégrée : non seulement les données AIS et GPS du transpondeur sont disponibles pour les applications et logiciels de navigation, mais aussi les données des instruments du bateau issues du réseau NMEA 2000 – telles que la profondeur, le cap, la vitesse et les informations de vent.
- Plusieurs appareils peuvent se connecter via les protocoles standards TCP/IP ou UDP.
- Filtrage des données via l'interface web intégrée.



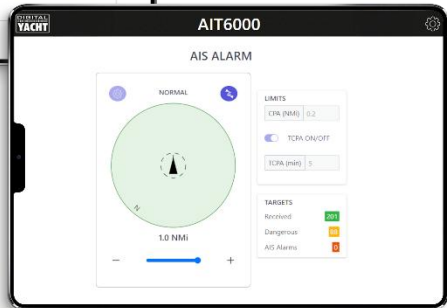
AIT6000 – Alarmes de collision et de mouillage

- Alarmes avancées et applications intégrées pour les alertes de collision CPA (point d'approche le plus proche) et TCPA (temps jusqu'au point d'approche le plus proche).
- Alarme sophistiquée de mouillage permettant de prendre en compte la longueur de chaîne et la profondeur de l'eau afin d'optimiser le rayon d'alerte.
- Les alertes sont également transmises sur le réseau NMEA 2000.
- Compatible avec le NavAlarm de Digital Yacht pour une alarme sonore très puissante de 102 dB.
- Une sortie commutée sur le câble d'alimentation/données de l'AIT6000 permet de connecter une alarme sonore externe ou un système d'alerte.



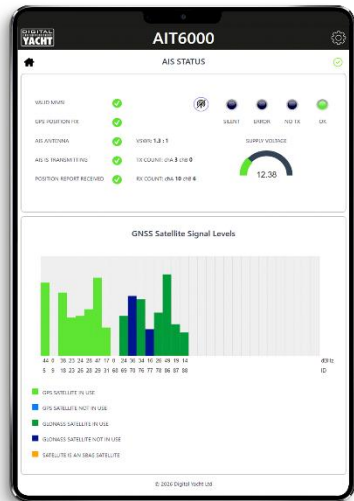
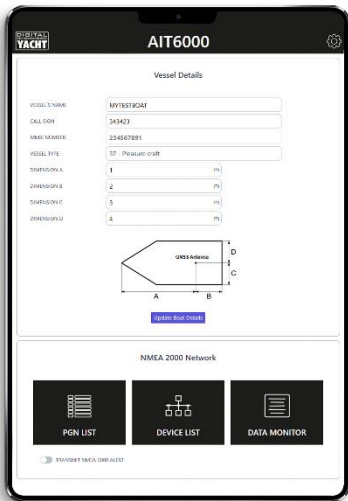
L'interface intégrée pour les alertes CPA/TCPA permet au transpondeur de surveiller en permanence les cibles dangereuses sans nécessiter d'écran MFD.

Les alertes sont également transmises sur le réseau NMEA 2000 et peuvent activer le NavAlarm — une alarme sonore très puissante — tout en générant des alertes contextuelles (pop-up) sur les écrans MFD.



AIT6000 – Interface Web pour la configuration

- Connectez-vous à l'AIT6000 à l'aide de n'importe quel appareil mobile équipé d'un navigateur web : téléphone, tablette, PC ou Mac. Aucune application requise.
- Configurez l'AIT6000 via l'interface web.
- Vérifiez les diagnostics et le fonctionnement du transpondeur.
- Fusionnez le Wi-Fi de l'AIT6000 avec un réseau existant à bord.
- Possibilité de désactiver la transmission AIS.
- Diffuse des alarmes de non-fonctionnement de l'AIT6000 vers le réseau NMEA 2000.



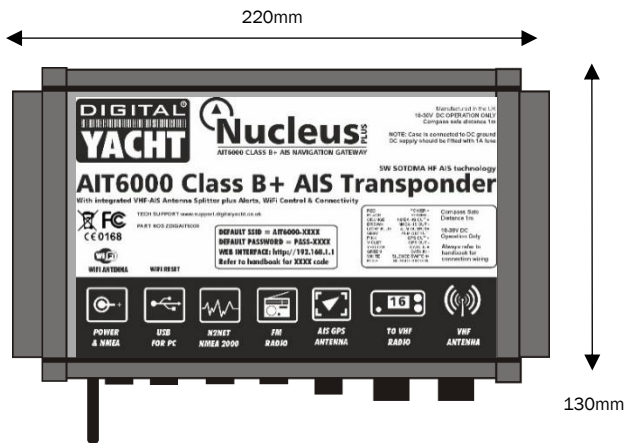
AIT6000 – Installation & Intégration

- Installation rapide — le répartiteur d'antenne VHF zéro perte intégré permet de partager l'antenne VHF principale entre l'AIS et la radio VHF, tout en fournissant une sortie supplémentaire pour la radio FM.
- Fourni avec une antenne GPS et un câble de 10 m.
- Interface NMEA 0183 avec sortie à 38 400 bauds et sortie à 4 800 bauds pour la sortie de données GPS vers une radio VHF ASN.
- Interface NMEA 2000 pour la diffusion des données AIS, GPS et des alarmes configurées via l'interface web.
- Interface USB (pour PC et Mac).
- Interface Wi-Fi — l'AIT6000 peut fonctionner comme point d'accès autonome ou rejoindre un réseau Wi-Fi existant à bord.
- Compatible universellement avec tout traceur AIS ou écran multifonction compatible AIS.



**Intégration NMEA 2000
complète avec diffusion
en Wi-Fi des données
AIS, GPS et des
instruments du réseau
NMEA 2000.**

**Il suffit de débrancher l'antenne
principale de la radio VHF et de la
brancher à l'AIT6000. Utilisez le
câble de raccordement fourni pour
relier le transpondeur et la radio
VHF afin de permettre le partage de
l'antenne.**



AIT6000 Spécifications	
Alimentation	10-30V DC 5W
Interface	Entrée NMEA 0183 4800 Bauds Multiplexeur NMEA 0183 (4800 & 38400 Bauds) Sortie NMEA 0183 4800 Bauds - Données GPS pour VHF Sortie NMEA 0183 38400 Bauds - Données GPS/AIS pour traceur Interface NMEA 2000 Interface USB Sortie commutée dédiée à la connexion d'un buzzer ou d'une alarme sonore Wi-Fi 802.11 UDP ou TCP/IP protégé par mot de passe Commutateur de silence en option Sortie d'antenne radio FM (connecteur 75 ohms intégré)
Dimensions	220 x 130mm Protection contre l'eau : IPX5
Connecteurs VHF	S0239 pour antenne VHF S0239 pour câble fourni pour la radio VHF
Connecteur GPS	TNC Fourni avec câble de 10m
Prix public	1095 € HT
Fourni avec	Antenne GPS MA800 Antenne Wi-Fi 3 dBi Câble NMEA 2000 de 0,8 m (connecteur mâle) Câble d'alimentation et de données NMEA 0183 de 0,8 m Câble USB de 0,8 m Supports de fixation Câble de raccordement PL259 pour VHF

Plus d'informations :

Digital Yacht
 TEL +33 1 70 70 92 50
 www.digitalyacht.fr